

Bulletin Hebdomadaire de retro-information sur la méningite cérébrospinale Weekly feedback bulletin on cerebrospinal meningitis

13 to 19 May 2013

I - SITUATION EPIDEMIOLOGIQUE DE LA SEMAINE 20 / EPIDEMIOLOGICAL SITUATION OF WEEK 20

Table 1: Situation épidémiologique / Epidemiological Situation

Pays	Cas	Décès	Létalité (%)	District en Alerte	District en Epidémie	Complétude (%)
Country	Case	Death	Letality (%)	District in Alert	District in Epidemic	Completeness (%)
Benin	8	0	0.0	0	0	100.0
Burkina Faso	35	9	25.7	0	0	100.0
Cameroun	-	-	-	-	-	-
Centrafrique	-	-	-	-	-	-
Côte d'Ivoire	5	0	0.0	0	0	89.0
Ethiopia	-	-	-	-	-	-
Ghana	-	-	-	-	-	-
Guinea	2	0	0.0	0	0	100.0
Gambia	0	0	0.0	0	0	100.0
Mali	9	1	11.1	0	0	100.0
Mauritania	-	-	-	-	-	-
Niger	4	2	50.0	0	0	100.0
Nigeria	-	-	-	-	-	-
RD Congo**	-	-	-	-	-	-
Senegal	9	0	0.0	0	0	98.7
South Sudan	-	-	-	-	-	-
Sudan	-	-	-	-	-	-
Tchad	-	-	-	-	-	-
Togo	9	0	0.0	0	0	100.0
Total	81	12	14.8	0	0	15.7

** Définition des seuils d'alerte/épidémique non applicable à ce pays situé en dehors de la ceinture de la méningite
Definition of alert/epidemic thresholds not applicable to this country outside the meningitis belt

Nous contacter / Contact us:

Inter country Support Team - West Africa / Equipe d'Appui Inter-Pays pour Afrique de l'Ouest
03 BP 7019 Ouagadougou 03, Burkina Faso
Tel: (226) 50-30-65-65, Fax: (226) 50-33-25-41

E.mail: walkero@bf.afro.who.int or djingarevm@bf.afro.who.int or linganic@bf.afro.who.int

Site web/Web site: <http://www.meningvax.org/press-reports.htm> ; <http://www.who.int/csr>

Nota bene: Les données publiées dans ce bulletin sont des informations hebdomadaires. Elles sont susceptibles d'évoluer après complétude et vérification. / The data published in this bulletin are weekly informations. They are susceptible to change after completeness and verification.

Pays sous Surveillance Renforcée de la Méningite

Countries under Enhanced Surveillance of Meningitis

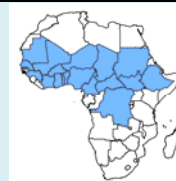
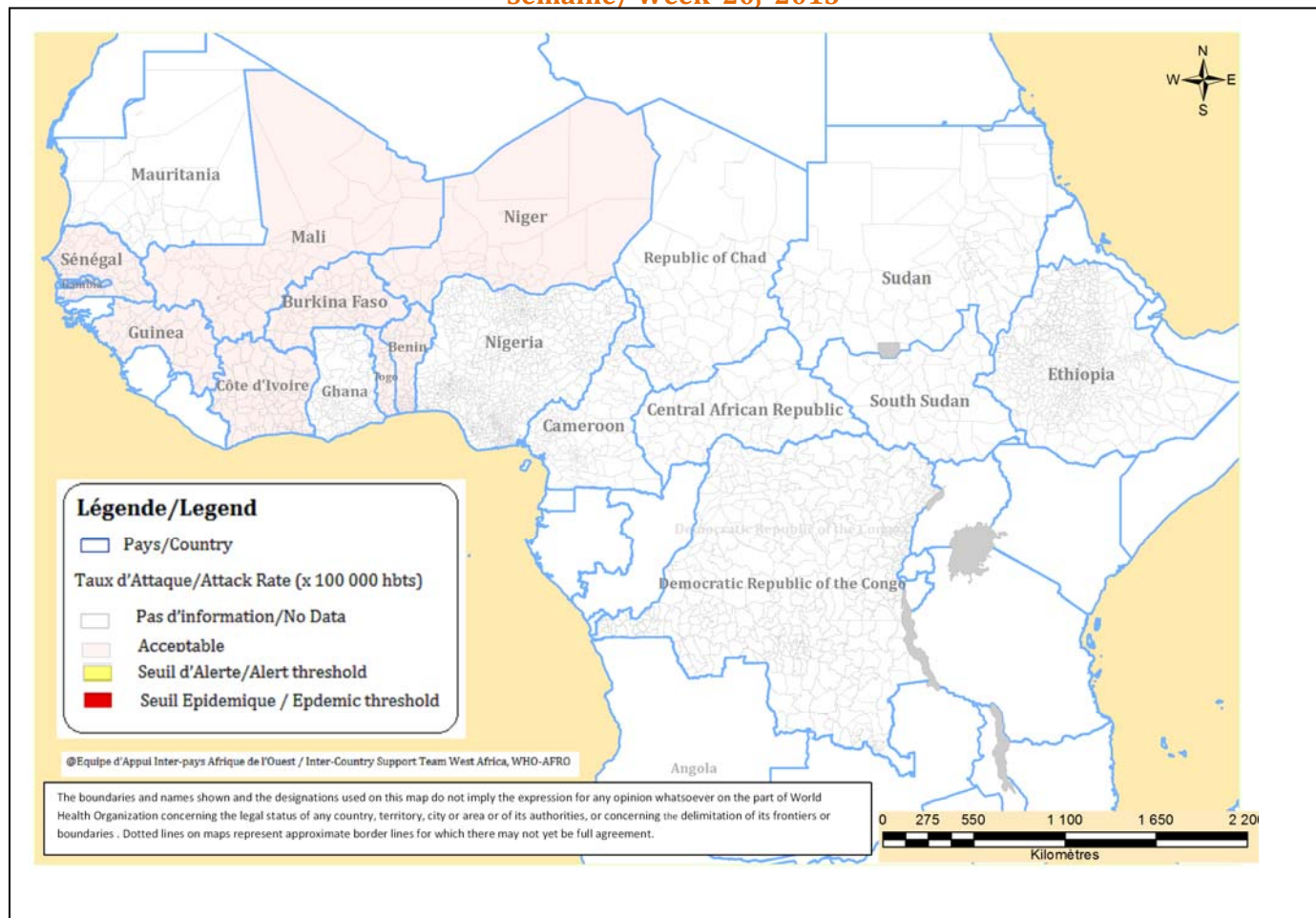


Figure 1: Cartographique des données de la semaine en cours / Mapping of data of current week

Semaine/ Week 20, 2013



Commentaires:

A la semaine-20, La situation épidémiologique reste calme.
La létalité moyenne reste un peu élevée en cette fin de la saison épidémique (14.8%). Une prise en charge adéquate de ces cas sporadiques doit pouvoir minimiser cette létalité.

Comments :

*At the week-20, the epidemiologic situation is calm.
The average case fatality rate is somewhat high for this end of epidemic's season (14.8). An adequate case management of these sporadic cases should minimize this case fatality rate.*

Taux d'attaque (TA)/Attack Rate (AR): Nombre de cas pour 100 000 habitants/Number of cases per 100,000 inhabitants

II - SYNTHÈSE DE LA SITUATION ÉPIDÉMIOLOGIQUE / SYNTHESIS OF THE EPIDEMIOLOGICAL SITUATION
(Semaines notifiées / Reported weeks 01 – 20)

Table 2: Synthèse de la situation épidémiologique/Synthesis of the Epidemiological situation

Pays	Cas	Décès	Létalité (%)	District en Alerte	District en Epidémie	Semaines notifiées	En districts (%)	En semaines(%)
Country	Cases	Deaths	Lortality (%)	District in Alert	District in Epidemic	Reported weeks	In districts (%)	In weeks(%)
Benin^P	410	41	10	3	1	01-20	100.0	100.0
Burkina Faso^T	1 958	240	12.3	3	1	01-20	100.0	100.0
Cameroun ^P	391	27	6.9	2	0	01-19	98.9	95.8
Centrafrique	51	4	7.8	0	0	01-10	100.0	72.5
Côte d'Ivoire	161	22	13.7	0	0	01-20	100.0	92.0
Ethiopia	-	-	-	-	-	-	-	-
Ghana ^P	304	12	3.9	3	0	01-18	78.8	95.4
Guinea	415	39	9.4	1	0	01-20	100.0	98.9
Gambia	32	2	6.2	0	0	01-20	100.0	100.0
Mali^T	188	5	2.7	0	0	01-20	100.0	100.0
Mauritania	4	1	25	0	0	01-19	100.0	100.0
Niger^T	144	18	12.5	0	0	01-20	100.0	100.0
Nigeria ^P	728	34	4.7	1	3	01-19	100.0	98.9
RD Congo**	3 497	345	9.9	-	-	01-18	20.0	87.1
Senegal^P	239	7	2.9	0	0	01-20	100.0	99.9
South Sudan	99	8	8.1	2	1	01-17	100.0	100.0
Sudan ^P	259	9	3.5	0	0	01-19	100.0	94.9
Tchad ^T	225	35	15.6	1	0	01-19	92.0	94.0
Togo	149	16	10.7	0	0	01-20	100.0	97.9
Total	9 254	865	9.3	16	6	01-20	61.0	97.1

P = Pays partiellement vacciné avec le MenAfriVac/ Country partially vaccinated with MenAfriVac

T = Pays entièrement vacciné avec le MenAfriVac / Country entirely vaccinated with MenAfriVac

** Définition des seuils d'alerte/épidémique non applicable à ce pays situé en dehors de la ceinture de la méningite
 Definition of Alert/epidemic thresholds not applicable to this country outside the meningitis belt

Commentaires:

Comments :

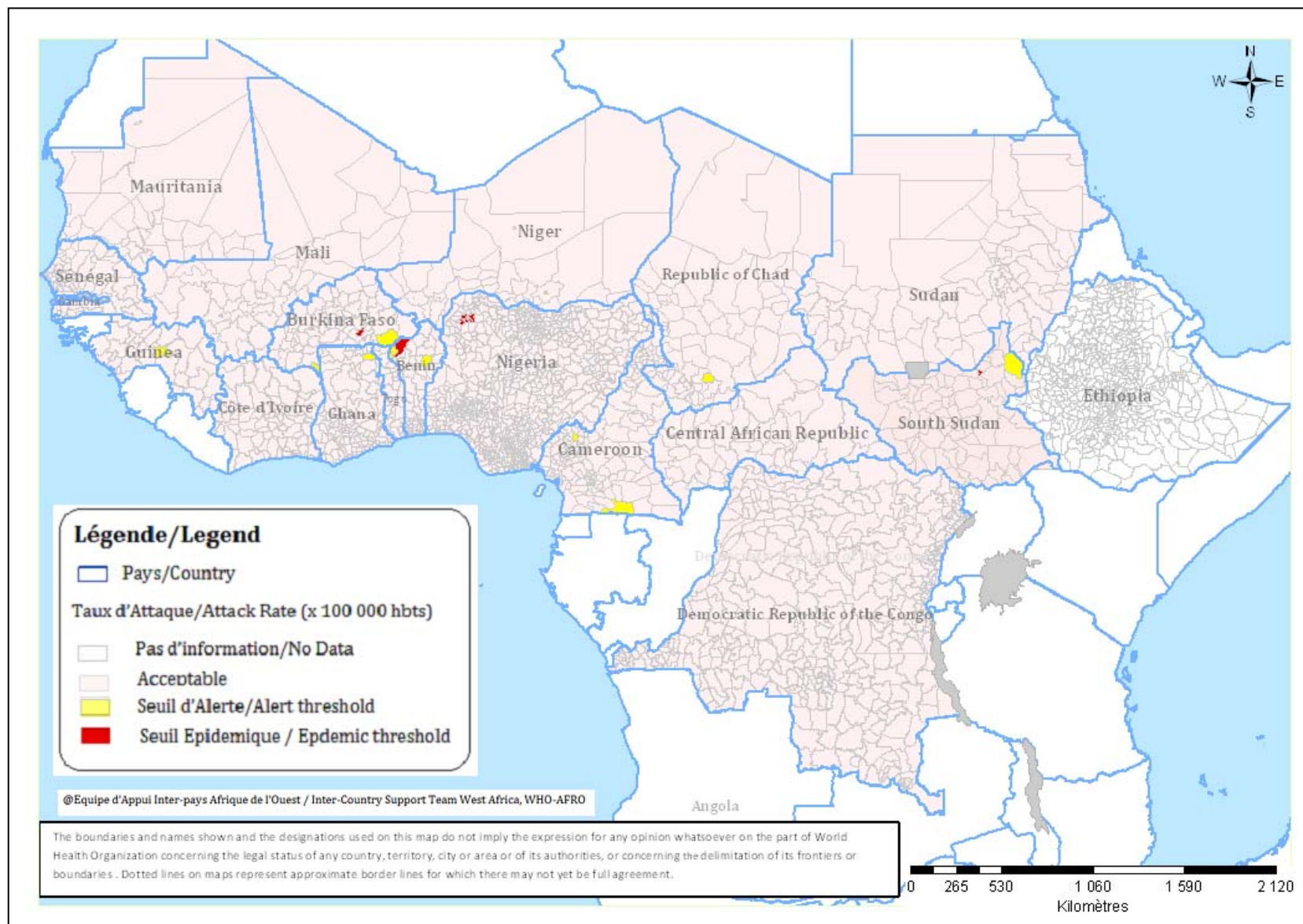
A la semaine-20, un total cumulé de 9 254 cas suspects de méningite, dont 865 décès ont été notifiés, soit une létalité de 9.3%.

A la même période en 2012, on a enregistré deux fois plus de cas et décès (18 818 cas dont 1 593 décès).

At week-20, cumulatively 9,254 meningitis suspected cases were notified with 865 deaths, representing a CFR of 9.3%.

At the same period in 2012, twice as much cases and deaths have been recorded (18,818 cases and 1,593 deaths).

Figure 2 : Cartographie récapitulative des taux d'attaque cumulés de la Méningite / Recapitulative map of cumulative Meningitis attack rates
Semaine / Week 01 - 20



III - SYNTHÈSE DES DONNEES LABORATOIRE PAR PAYS / SYNTHESIS OF LABORATORY DATA BY COUNTRY

Table 3: Pathogènes identifiés/Pathogens identified (Semaines notifiées / Reported weeks 01 – 20, 2013)

Pays Country	Nombre LCR Number CSF	LCR contam CSF contam	LCR négatifs CSF negative	NmA	NmB	NmC	NmX	NmY	Nm W135	Autres Nm ind. Other Nm ind.	S.Pneum	Hib	Autres Pathogènes Other Pathogens
Benin	140	0	121	0	0	0	0	0	5	0	13	1	0
Burkina Faso	884	0	524	0	0	0	14	0	139	17	185	5	0
Cameroun	127	0	111	0	0	0	0	0	2	0	13	0	1
Centrafrique	188	0	176	0	0	0	0	0	0	0	12	0	0
Cote d'Ivoire	-	-	-	-	-	-	-	-	-	-	-	-	-
Ethiopia	-	-	-	-	-	-	-	-	-	-	-	-	-
Ghana	144	0	107	0	0	0	0	0	12	11	13	1	0
Guinée	-	-	-	-	-	-	-	-	-	-	-	-	-
Gambia	6	0	6	0	0	0	0	0	0	0	0	0	0
Mali	133	0	117	0	0	0	0	0	3	0	12	0	1
Mauritania	-	-	-	-	-	-	-	-	-	-	-	-	-
Niger	136	0	103	0	0	0	0	0	10	0	20	3	0
Nigeria	32	0	20	3	0	7	0	0	0	0	1	0	1
RD Congo	154	14	127	0	0	2	0	0	0	0	4	0	7
Senegal	-	-	-	-	-	-	-	-	-	-	-	-	-
South Sudan	14	0	2	12	0	0	0	0	0	0	0	0	0
Sudan	-	-	-	-	-	-	-	-	-	-	-	-	-
Tchad	82	18	42	1	0	0	0	0	2	0	10	4	5
Togo	44	0	33	0	0	0	0	0	0	3	5	3	0
Total	2 084	32	1489	16	0	9	14	0	173	31	288	17	15

Pathogènes Identifier par /Pathogens identified by: PCR, LATEX, CULTURE

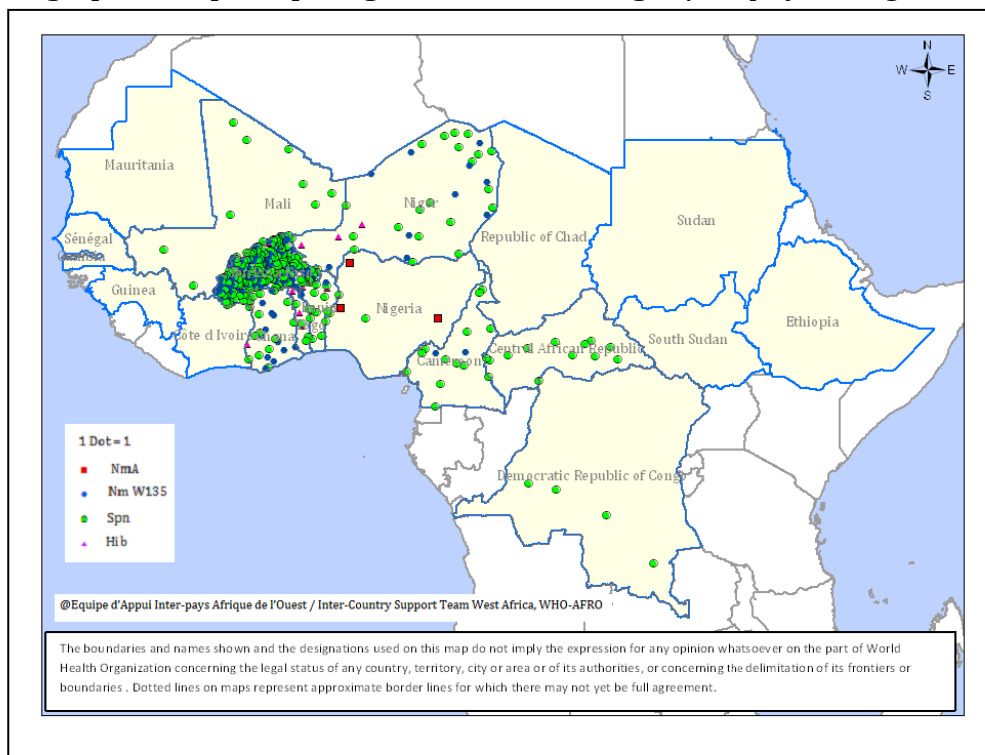
Commentaires:

Sur les 9 254 cas suspects cumulés notifiés, 2 084 LCRs ont été prélevés (22.5%). Le germe le plus fréquemment identifié reste le Spn (288 cas), suivi du W135 (173 cas).

Comments:

Of the 9,254 cumulative suspected meningitis cases notified, 2,084 CSFs were collected (22.5%). Spn remains the most frequently laboratory confirmed germ (288 cases), followed by the W135 (173 cases).

Figure 3 : Cartographie des principaux germes de la Méningite / Map of Meningitis main pathogens



IV - REPRESENTATION GRAPHIQUE DES DONNEES DE SURVEILLANCE

Figure 4 : Evolution hebdomadaire comparative par pays des années 2012 et 2013

(Uniquement les pays ayant transmis des données pour la semaine en cours)

Comparative weekly evolution by country, years 2012-2013

(Only countries which transmitted data during the current week)

